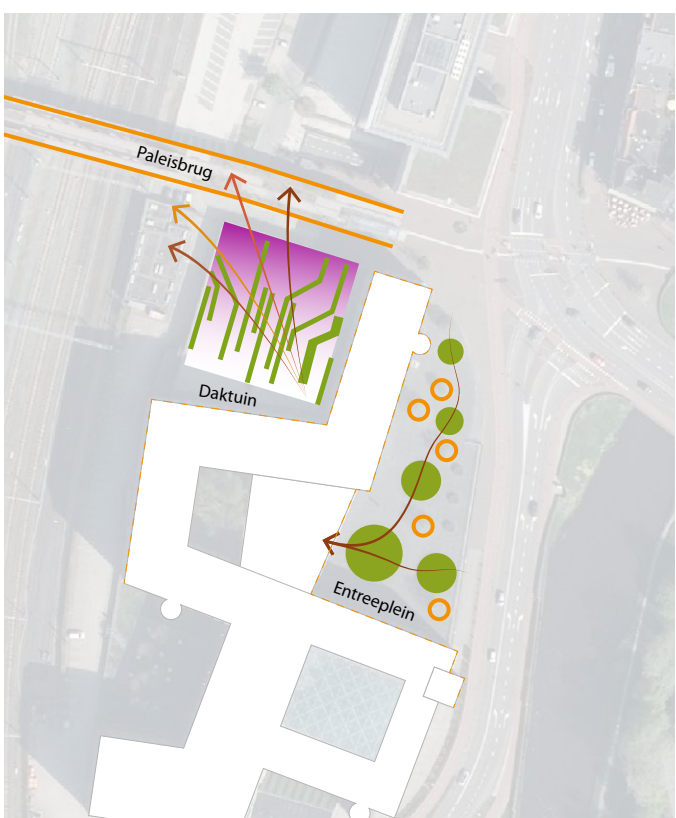


DAKTUINBASTION | 'S-HERTOGENBOSCH



BTL Advies is sinds september 2018 gevestigd in het Bastion in 's-Hertogenbosch waar ook Essent is gevestigd. Deze hoog stedelijke locatie, gelegen tegen de Paleisbrug kende tot voor kort een entreeplein en daktuin uitgevoerd in buxus. Na de warme zomer van 2018, de buxusmot en een defecte watertoevoer is de buxus afgestorven. BTL Advies greep de kans om voor de entree en de daktuin een gelaagd beplantingsplan te ontwerpen. De karakter van het oorspronkelijk ontwerp is hierbij gerespecteerd. Het doel was een aangename plek te creëren voor alle kantomedewerkers en bezoekers, meer kleur en een fijn uitzicht. Daarnaast wordt de biodiversiteit vergroot en ervaar je de seizoenen veel beter. Dit plan is in het voorjaar van 2019 gerealiseerd door BTL Realisatie, vestiging Haaren.

CONCEPT

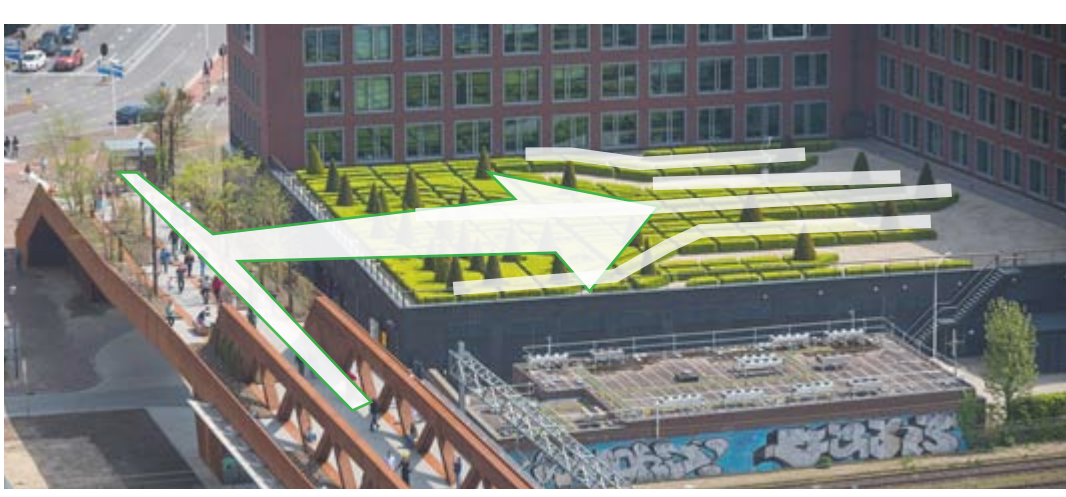


Entreeplein

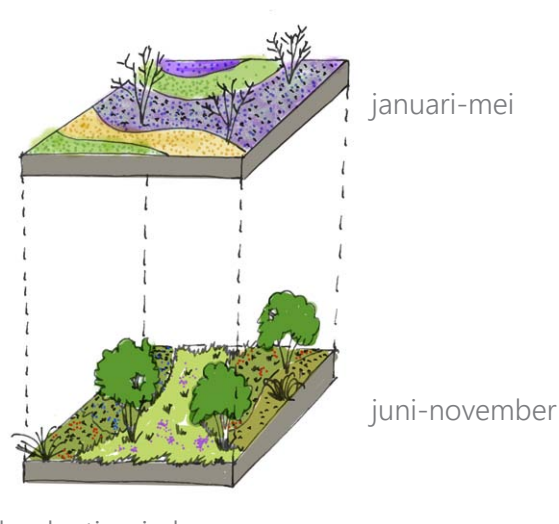
- bestaande cortenstalen bakken
- beplantingsvakken
- routebegeleiding in siergras

Daktuin

- kijkrichting
- losse beplanting: roestkleuren + contrast in paars
- hagenstructuur



losse beplanting ontmoet strak hagenpatroon



beplanting in lagen

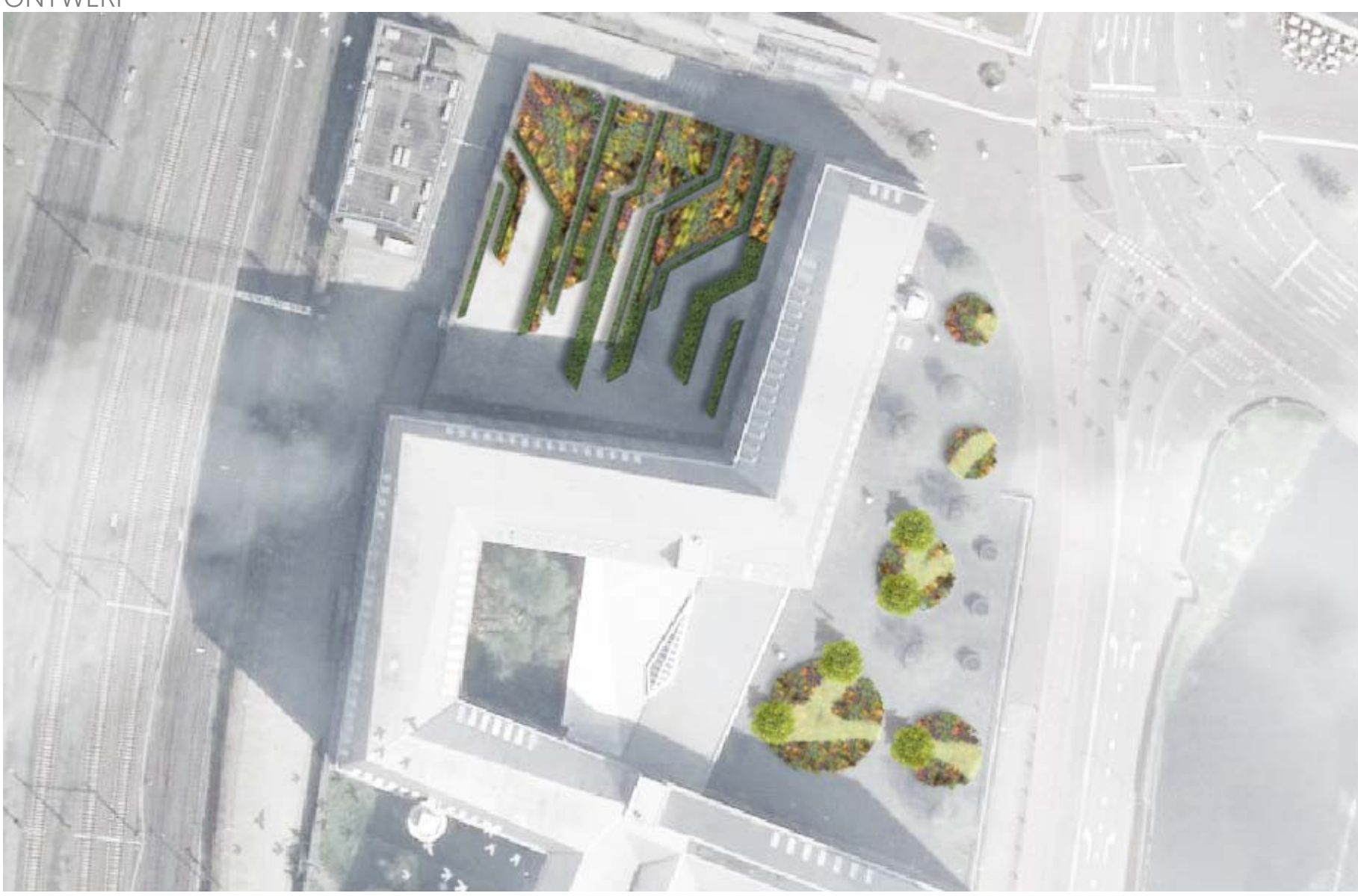


principeprofiel: losse beplanting ontmoet strak hagenpatroon

REFERENTIEFOTO'S



ONTWERP



Daktuin

Het concept van de daktuin luidt: 'losse beplanting ontmoet strak hagenpatroon'. De daktuin is ontworpen als printplaat waarbij smalle lange vakken karakteristiek zijn voor het ontwerp. Deze vakken zijn uitgevoerd in taxushaag. De hagen vormen een contrast met de losse beplanting van de vaste planten met siergrassen. De losse beplanting maakt een visuele verbinding met de Paleisbrug. De toegepaste beplanting is contrasterijk in kleur (roestkleurig, oranje-rood, bordeaux in combinatie met paars en paarsrood) passend bij de kleur van het gebouw en brug. De siergrassen zorgen voor een rustig en zwierig geheel en geven de hele winter beeld. De meerstammige heesters creëren hoogte, geven wintersilhouet en bloeien zowel winter als vroege voorjaar. Toegepaste soorten: Helenium, Salvia, Kniphofia, Eryngium.

Entreeplein

Kenmerkend voor de entree zijn de ronde elementen, bestaande uit verhoogde bakken van Cortenstaal met Betula en beplantingsvakken. Een slinger naar de hoofdentree van begeleidende siergrassen (Deschampsia) is gecombineerd met bloeiende beplanting. Het siergras creëert een rustig en dromerig beeld. De vaste planten zijn paars, rood en roestkleurig, de kleuren die terugkomen in het gebouw en de bakken. Toegepaste soorten: Salvia, Sedum, Sanguisorba, Aster en Vernonia.

FOTO'S

